

Рис.1 –24–06–БКС–И–090.01.012.200СБ Кожух зубчатых колес правый

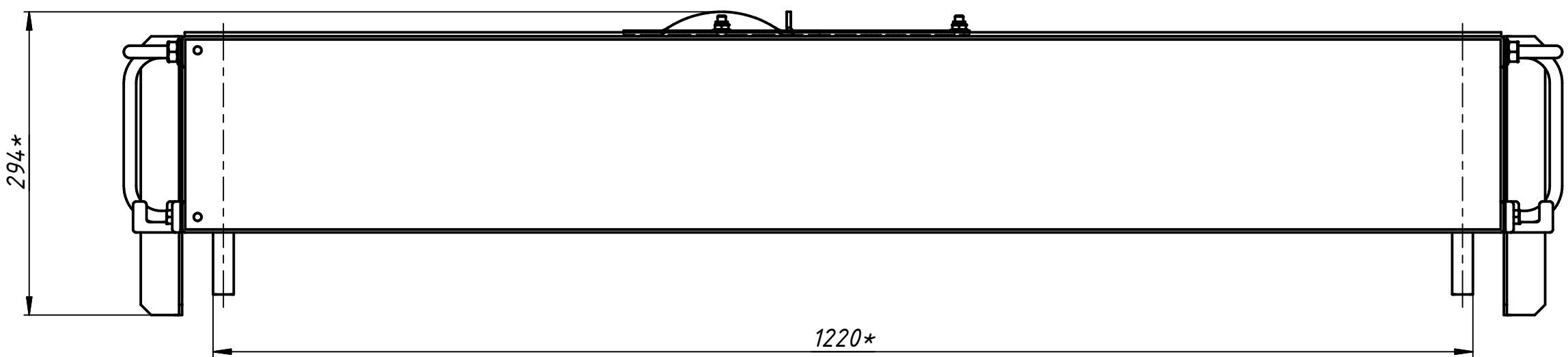
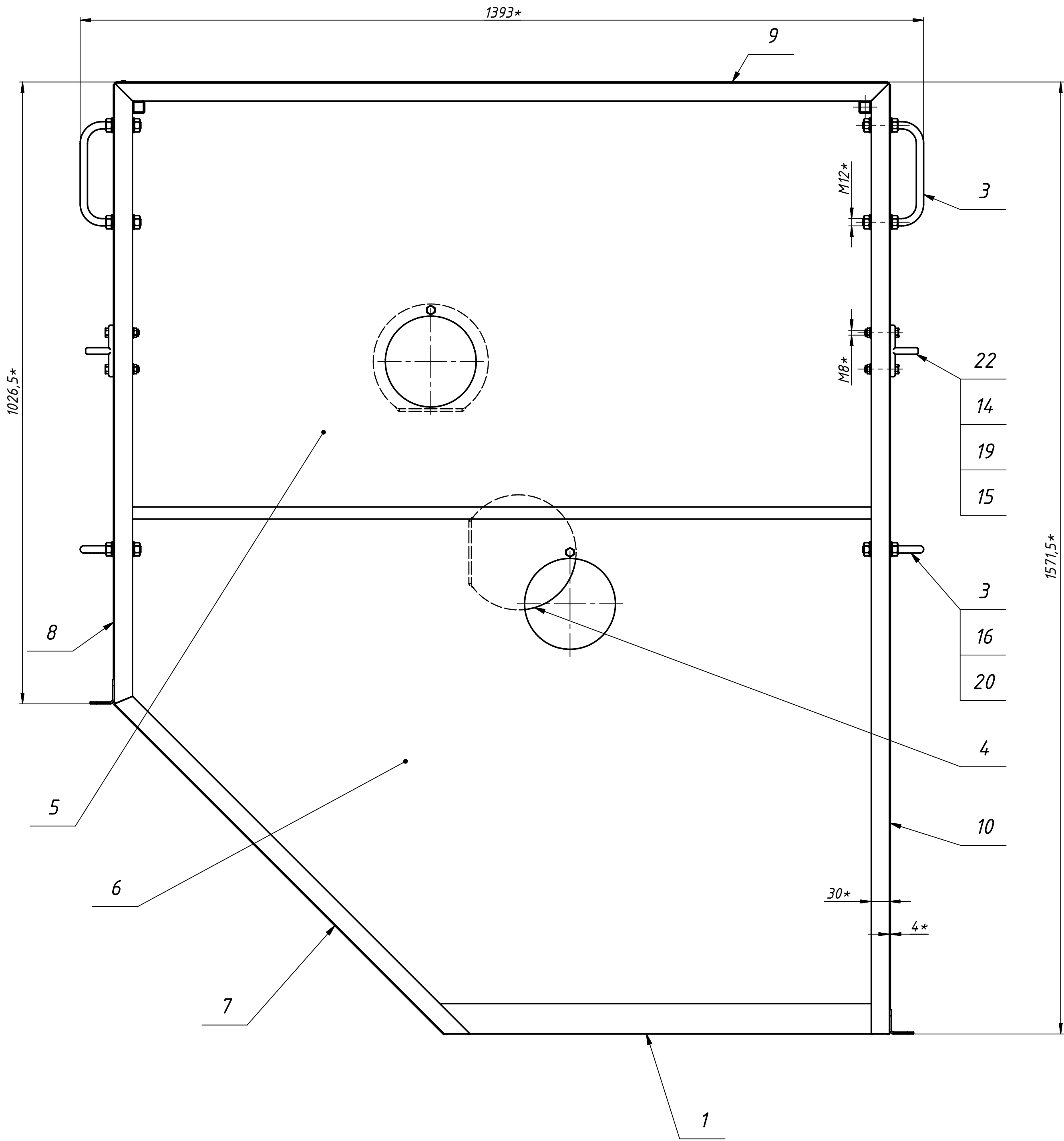
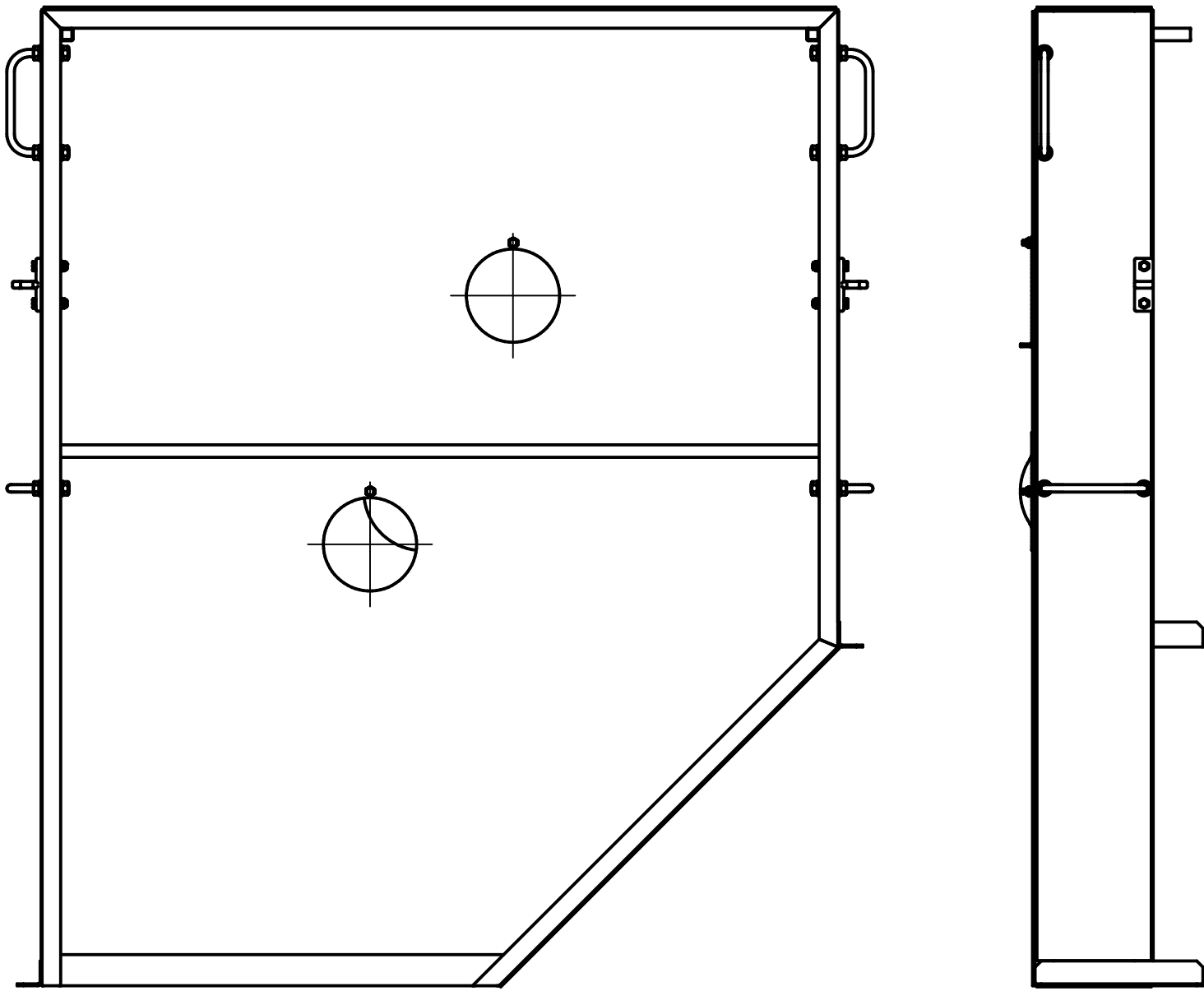


Рис.2 – 24–06–БКС–И–090.01.012.200–01СБ Кожух зубчатых колес левый.
Зеркальное отражение.
Остальное см. рис.1 – 24–06–БКС–И–090.01.012.200СБ Кожух зубчатых колес правый.
(1:10)



1. *Размер для справок.
2. Обшивку кожуха дет.поз.5...10 крепить к каркасу вытяжными заклепками дет.поз.11 с шагом 150...250мм.
3. Крепежные отверстия для кривоков дет.поз.22 выполнить совместно с сопрягаемой деталью - запор борта в сборе 3302850502322 ГА3-3302 (см. чертёж 24-06-БКС-И-090.01.012.000СБ).

Формат	Зона	Поз.	Обозначение	Наименование	Кол.	Примечание
				Сборочные единицы		
A1	1	24-06-БКС-И-090.01.012.260СБ	Каркас		1	
				Детали		
A4	3	24-06-БКС-И-090.01.012.201	Ручка		4	
A4	4	24-06-БКС-И-090.01.012.202	Лок		2	
A4	5	24-06-БКС-И-090.01.012.203	Стенка		1	
A4	6	24-06-БКС-И-090.01.012.204	Стенка		1	
БЧ	7		Лист АМз2 4,0х184х770			
			ГОСТ 21631-76		1	
БЧ	8		Лист АМз2 4,0х184х982			
			ГОСТ 21631-76		1	
БЧ	9		Лист АМз2 4,0х184х1274			
			ГОСТ 21631-76		1	
БЧ	10		Лист АМз2 4,0х184х1527			
			ГОСТ 21631-76		1	
				Стандартные изделия		
				Болт ГОСТ 7805-70		
		13	М8-6gx20.88.019		2	
		14	М8-6gx50.88.019		4	

Формат	Зона	Поз.	Обозначение	Наименование	Кол.	Примечание
		15	Гайка самостопорящая М8-В-А2Р			
			ГОСТ ISO 7040-2014		6	
		16	Гайка М12-6Н.8.019 ГОСТ 5915-70		16	
		17	Заклепка "слепая" ГОСТ Р ИСО 15979-2017- 4 х 6- St/St со стальным корпусом (St) и стальным сердечником (St):		80	
			Шайба ГОСТ 11371-78			
		19	С.8.02.См3.019		6	
		20	С.12.02.См3.019		16	
			Прочие изделия			
		22	Кряж 3302-8505019-20 ГА3-3302		2	

24-06-БКС-И-090.01.012.200СБ						Кожух зубчатых колес			Лит.	Масса	Масштаб
										53,98 кг	1:5
						Сборочный чертёж			Лист	Листов	1